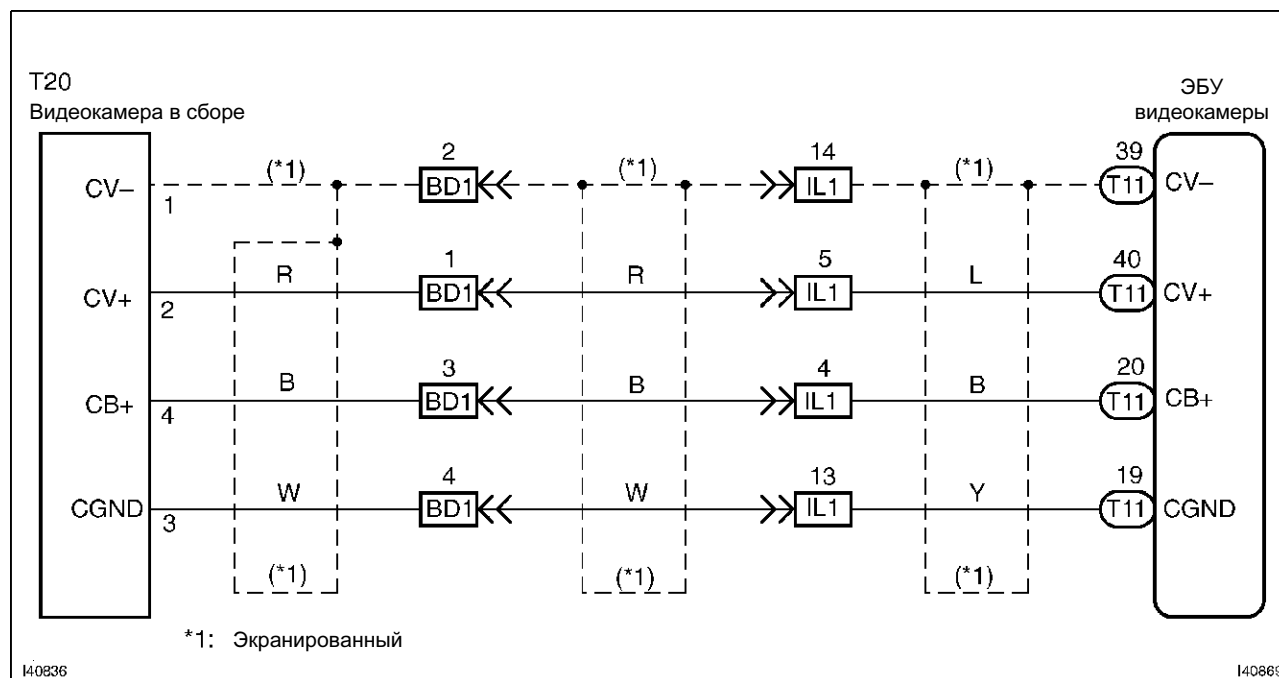


ЦЕПЬ СИГНАЛА ДИСПЛЕЯ (ВИДЕОКАМЕРА В СБОРЕ — ЭБУ ВИДЕОКАМЕРЫ)

ОПИСАНИЕ ЦЕПИ

Это цепь сигнала дисплея видеокамеры.

СХЕМА СОЕДИНЕНИЙ



ПОСЛЕДОВАТЕЛЬНОСТЬ ПРОВЕРКИ

1	ПРОВЕРИТЬ НАВИГАЦИОННЫЙ ДИСПЛЕЙ
---	---------------------------------

(a) Проверить качество изображения навигационного дисплея.

СООТВ.: Качество изображения навигационного дисплея нормальное.

УКАЗАНИЕ:

- При наличии неисправности в навигационном дисплее проверить цепь между ЭБУ видекамеры и магнитолой с навигационной системой в сборе ([см. стр. 05-1481](#)).
- Если навигационный дисплей работает нормально, проверить цепь между ЭБУ видекамеры и видекамерой в сборе, выполнив следующие действия.

СООТВ.

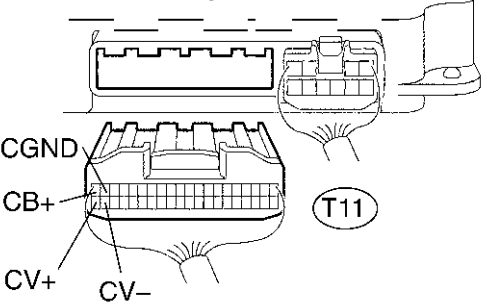
НЕ СООТВ.

ПРОВЕРИТЬ ЦЕПЬ СИГНАЛА ДИСПЛЕЯ
([см. стр. 05-1481](#))

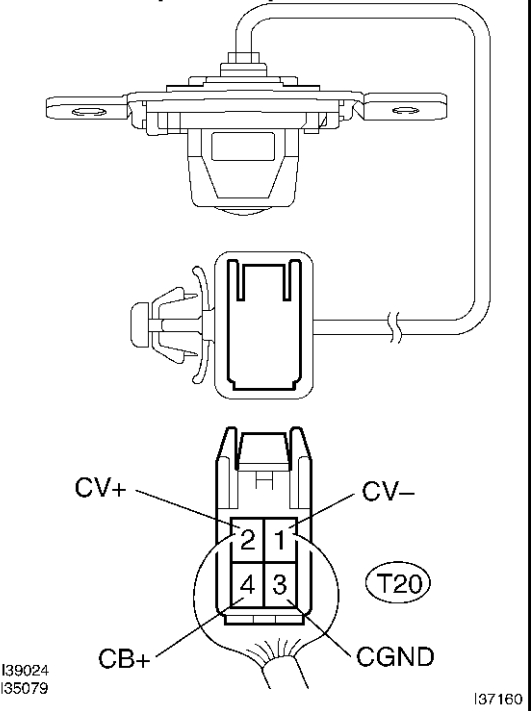
2

ПРОВЕРИТЬ ЖГУТ ПРОВОДОВ И РАЗЪЕМ (ЭБУ ВИДЕОКАМЕРЫ — ВИДЕОКАМЕРА В СБОРЕ)

ЭБУ видеокамеры:



Видеокамера в сборе:



СООТВ.

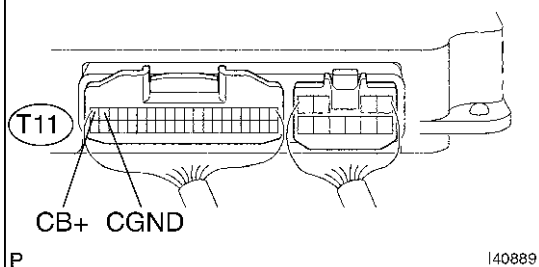
- (a) Отсоединить разъем T11 от ЭБУ видеокамеры.
- (b) Отсоединить разъем T20 от видеокамеры в сборе.
- (c) Измерить сопротивление (допустимые значения указаны в следующей таблице).

Условия проверки:

Подключение прибора (номер клеммы)	Режим работы	Нормальное состояние
CB+ (T11-20) — CB+ (T20-4)	Постоянно	Менее 1 Ом
CGND (T11-19) — CGND (T20-3)	Постоянно	Менее 1 Ом
CV+ (T11-40) — CV+ (T20-2)	Постоянно	Менее 1 Ом
CV- (T11-39) — CV- (T20-1)	Постоянно	Менее 1 Ом
CB+ (T11-20) — масса на кузове	Постоянно	Не менее 10 кОм
CGND (T11-19) — масса на кузове	Постоянно	Не менее 10 кОм
CV+ (T11-40) — масса на кузове	Постоянно	Не менее 10 кОм
CV- (T11-39) — масса на кузове	Постоянно	Не менее 10 кОм

НЕ СООТВ.

ОТРЕМОНТИРОВАТЬ ИЛИ ЗАМЕНИТЬ ЖГУТ ПРОВОДОВ ИЛИ РАЗЪЕМ (ЭБУ ВИДЕОКАМЕРЫ — ВИДЕОКАМЕРА В СБОРЕ)

3**ПРОВЕРИТЬ ЭБУ ВИДЕОКАМЕРЫ****ЭБУ видеокамеры:**

- (a) Подсоединить разъем T11 к ЭБУ видеокамеры.
 (b) Измерить напряжение (допустимые значения указаны в следующей таблице).

Условия проверки:

Подключение прибора (номер клеммы)	Режим работы	Нормальное состояние
CB+ (T11-20) — CGND (T11-19)	Зажигание включено (IG), рычаг переключения передат в положении R	Около 6 В

НЕ СООТВ.

ЗАМЕНИТЬ ЭБУ ВИДЕОКАМЕРЫ
 (см. стр. 67-28)

СООТВ.

ПРОВЕРИТЬ СЛЕДУЮЩУЮ ЦЕПЬ (СМ. ТАБЛИЦУ ПРИЗНАКОВ НЕИСПРАВНОСТЕЙ НА
СТР. 05-1462)